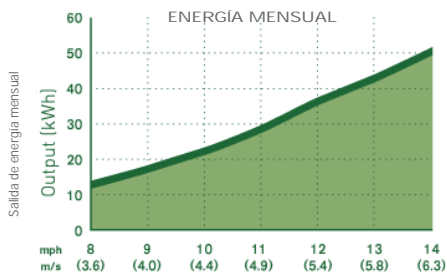


Equipo de generación eólica para aplicaciones residencial, comercial e industrial



Potencia promedio:
200 W @ 28 mph (12.5 m/s) - 45 kph



Velocidad del viento promedio anual

Velocidad del viento de arranque: 9.5 kph (2.68 m/s)



Potencia promedio: whisper 100
900 W @ 28 mph (12.5 m/s) - 45 kph

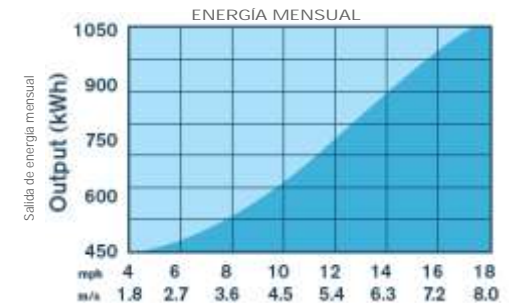
Potencia promedio: Whisper 200
1000 W @ 28 mph (12.5 m/s) - 45 kph



Velocidad del viento de arranque (Whisper 100): 12.1 kph (3.4 m/s)
(Whisper 200): 11.2 kph (3.1 m/s)



Potencia promedio: Whisper 500
3000 W @ 24 mph (10.7 m/s) - 38.5 kph



Velocidad del viento promedio anual

Velocidad del viento de arranque: 12.1 kph (3.4 m/s)



Controlador d carga

Opciones en equipo para turbinas de viento

- Air Breeze @ 200 W
- Whisper 100 @ 900 W
- Whisper 200 @ 1000 W
- Skytream 3.7 @ 1.8 kW
- Whisper 500 @ 3.0 kW

SKYSTREAM 3.7™



Ejemplo para generación con turbina de viento

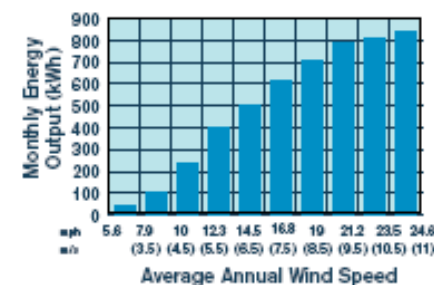
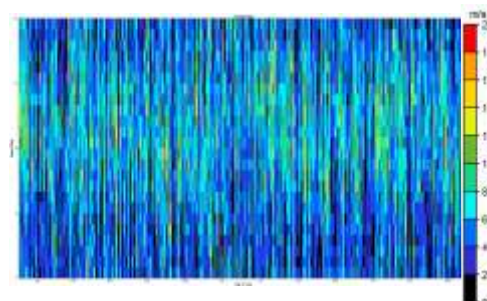
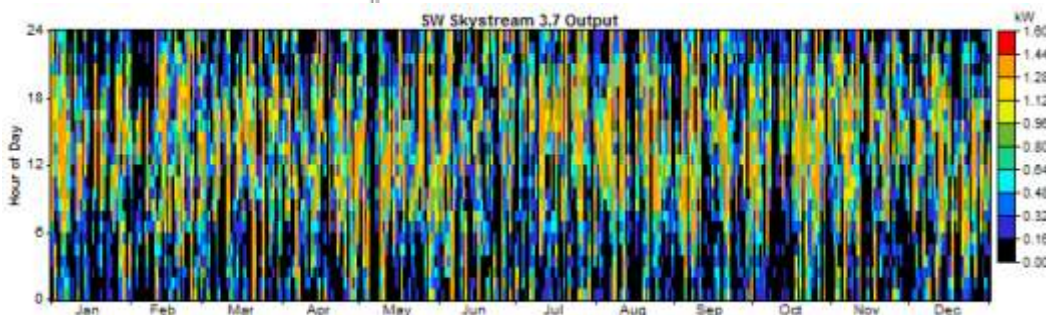
Producción promedio:

Modelo: 1 Skytream 3.7 = 1900 W

Suponiendo una velocidad del viento, promedio anual de : 12 mph (5.4 m/S) o 19.44 kph

378 kWh / mes ----- 4522 kWh/año

SIN EMBARGO EL EQUIPO PRODUCE MUCHO MAYOR ENERGÍA EN CONDICIONES FAVORABLES DE VIENTO



A diferencia de un sistema FV, estos equipos requieren de menor espacio/m2 y permiten generar energía tanto en el día como en la noche, son de sencilla instalación y de muy bajo costo de mantenimiento, la inversión vs un sistema FV es significativamente menor.



Alternativas limpias y Renovables



Insurgentes Sur No. 1898 piso 12, Del. Álvaro Obregón
Col. Florida, México D.F. c.p. 01030
Tel: 91711005
Fax: 91711099

www.elirmex.com.mx
info@elirmex.com.mx



www.elirmex.com.mx